

Фізична особа-підприємець
ШИКМАН НАЗАРІЙ ВАСИЛЬОВИЧ

Івано-Франківська область, Верховинський район, с. Пробійнівка

ДЕТАЛЬНИЙ ПЛАН ТЕРИТОРІЇ

Детальний план території земельної ділянки площею 0,0583 га в селі Посіч, кадастровий номер 2625884601:02:001:0071, що надана "для будівництва житлового будинку господарських будівель та споруд" в землі громадського призначення "під магазин з офісними та складськими приміщеннями", Лисецька селищна рада

Головний архітектор проекту:

Шикман Н. В.

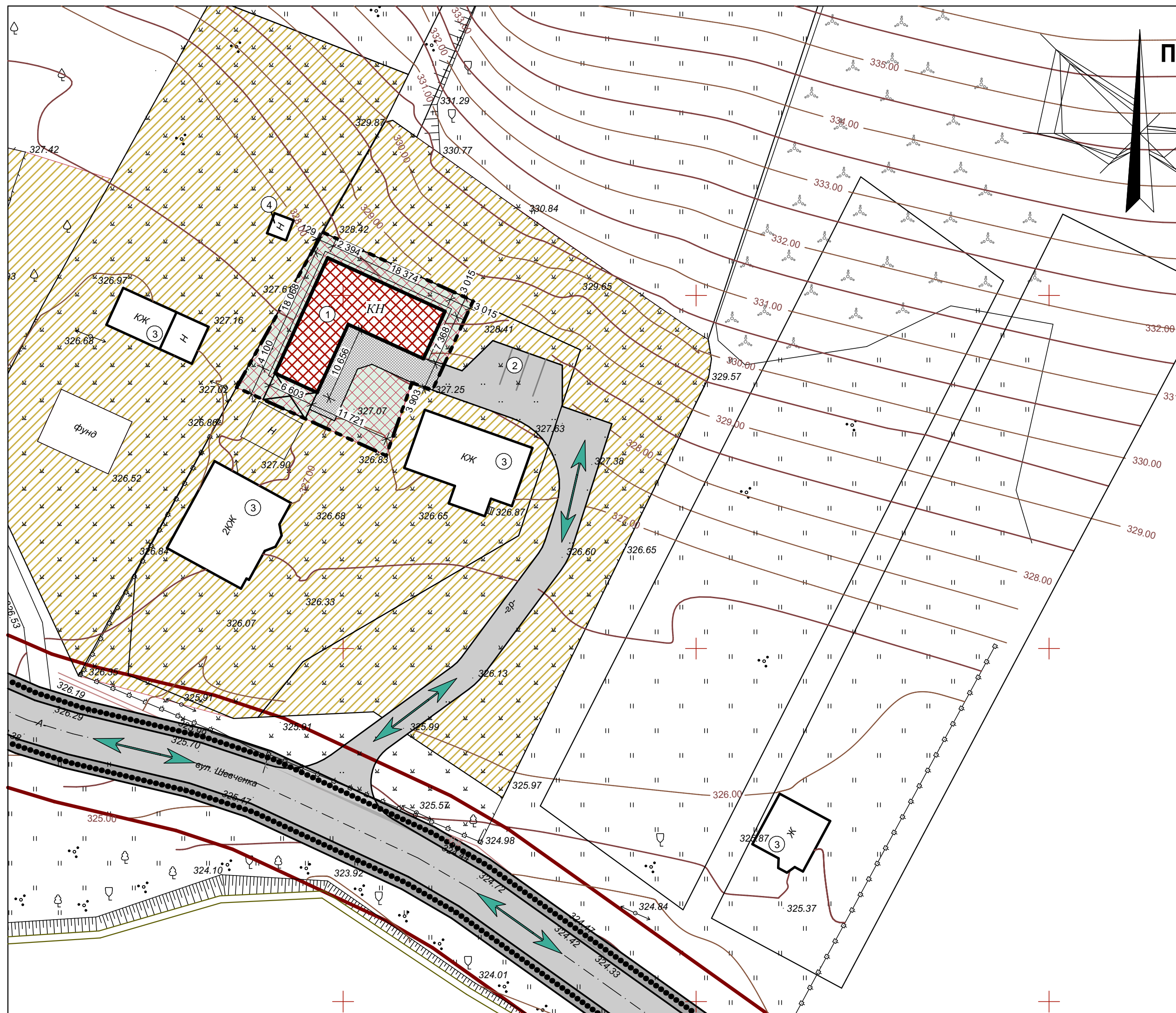
Інженер-землевпорядник:

Шикман Г. І.

ФОП:

Шикман Н. В.

Івано-Франківськ
2024



Експлікація будівель та споруд :

1. Магазин з офісними та складськими приміщеннями
2. Гостьова автостоянка
3. Індивідуальний житловий будинок
4. Господарська будівля

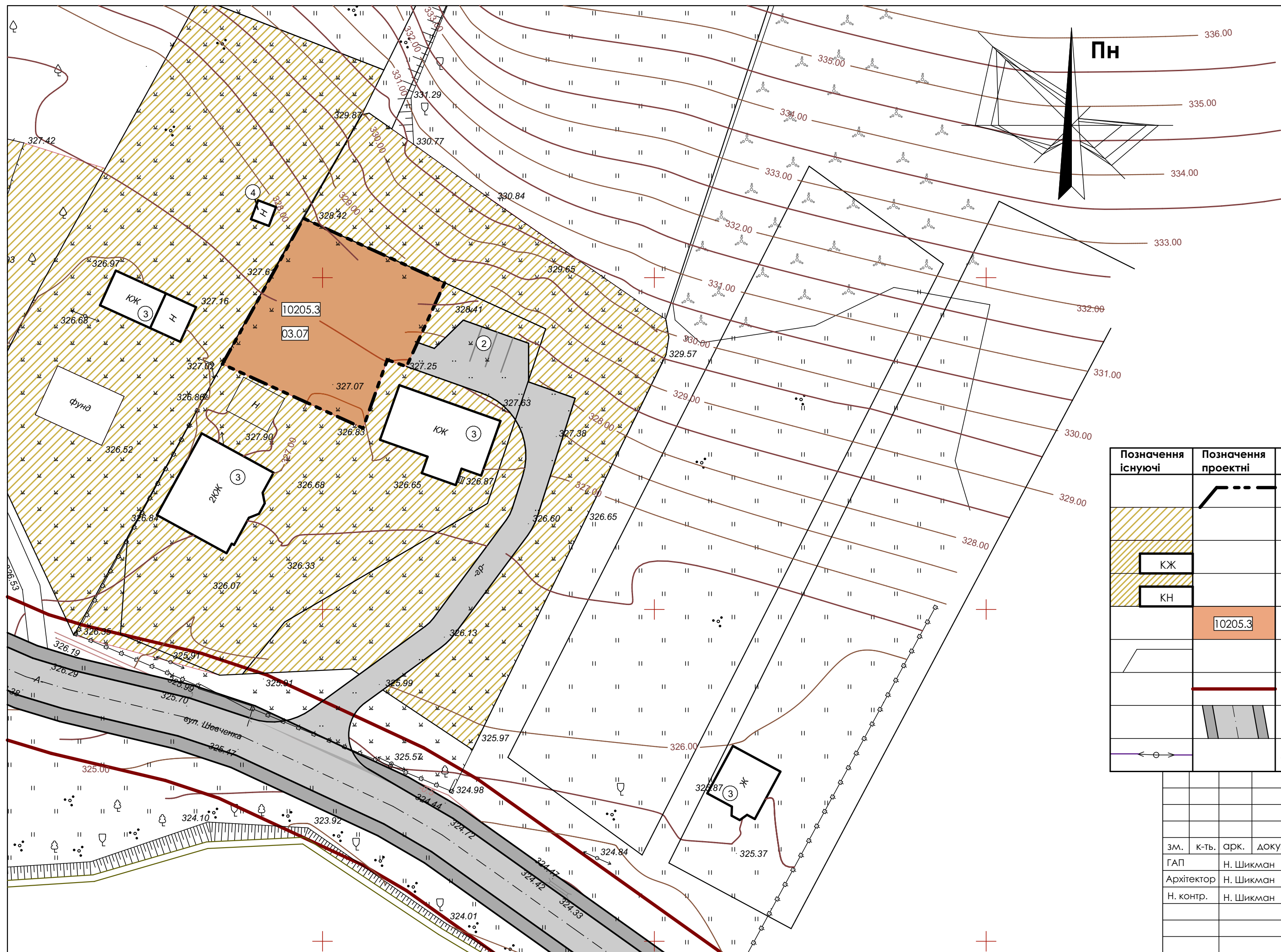
Техніко-економічні показники:

Площа ділянки - 0,0583
 Площа забудови - 207 м²

Умовні позначення

Позначення існуючі	Позначення проектні	Найменування
		Межа розроблення детального плану території
		Територія індивідуальної житлової забудови
		Індивідуальний житловий будинок
		Господарська будівля
		Територія громадської забудови
		Озеленення
		Магазин з офісними та складськими будівлями
		Межі земельних ділянок
		Червона лінія
		Дороги, проїзди, тротуари
		Рух транспорту
		Рух пішоходів
		ЛЕП

					Детальний план території земельної ділянки площею 0,0583 га в селі Посіч, кадастровий номер 2625884601:02:001:0071, що надана "для будівництва житлового будинкугосподарських будівель та споруд" в землі громадського призначення "під магазин з офісними та складськими приміщеннями", Лисецька селищна рада				
зм.	к-ть.	арк.	докум.	Підпис	Дата	Детальний план території	Стадія	Аркуш	Аркушів
ГАП		Н. Шикман					ДПТ	3	8
Архітектор		Н. Шикман							
Н. контр.		Н. Шикман							
Проектний план та схема проектних обмежень у використанні земель поєднаний з схемою транспортної мобільності та інфраструктури і планом червоних ліній М 1:500						Архітектор Шикман Н. кваліфікаційний сертифікат АА №004654			



Проектне функціональне використання території відповідно до Класифікатору видів функціонального призначення територій та їх співвідношення з видами цільового призначення земельних ділянок:

- 10205.3 території закладів торгівлі

Класифікатором видів цільового призначення земельних ділянок передбачається:

- Переважні (основні) види 03.07
- Супутні види 03.08; 03.20; 04.10; 05.01; 07.07; 03.13 (в частині об'єктів, які не потребують встановлення санітарних обмежень на прилеглі території); 11.04; 13.01; 13.03; 14.02 (в частині розміщення об'єктів розподільчих мереж)

Класифікація обмежень у використанні земель, що можуть встановлюватися комплексним планом просторового розвитку території територіальної громади, генеральним планом населеного пункту, детальним планом території

Клас 1. Обмеження у використанні земель, що можуть встановлюватися комплексним планом просторового розвитку території територіальної громади, генеральним планом населеного пункту, детальним планом території щодо:

- території в червоних лініях;

Клас 2. Обмеження у використанні земель, що можуть встановлюватися комплексним планом просторового розвитку території територіальної громади, генеральним планом населеного пункту, детальним планом території відповідно до нормативних розмірів, визначених законами, підзаконними актами, державними будівельними нормами та санітарними правилами щодо:

- охоронної зони навколо (уздовж) об'єкта транспорту;
- охоронної зони навколо (уздовж) об'єкта енергетичної системи;
- санітарної відстані (розриву) від об'єкта;

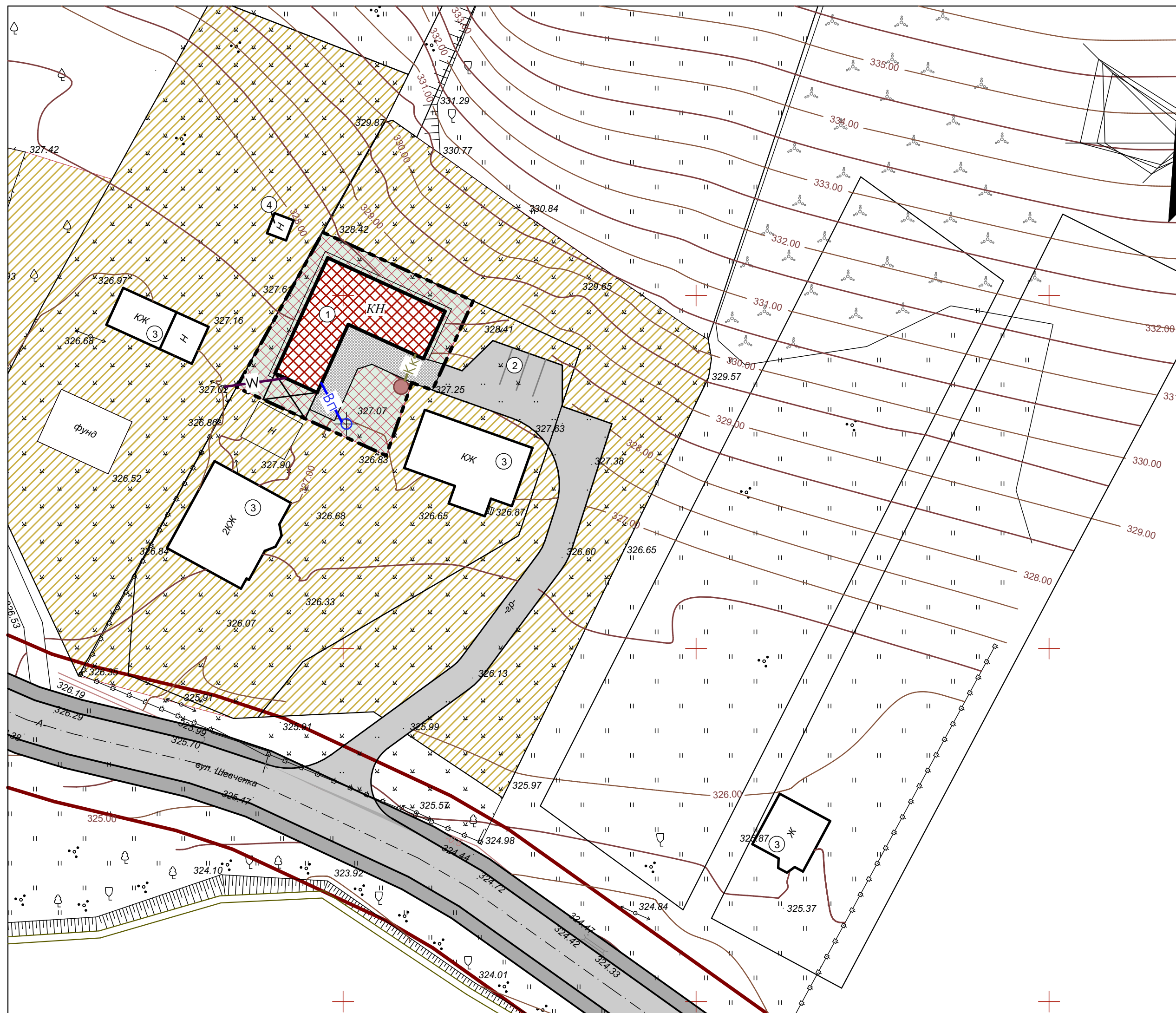
Перелік обмежень щодо використання земель та земельних ділянок

- території в червоних лініях
- охоронної зони навколо (уздовж) об'єкта транспорту;
- охоронної зони навколо (уздовж) об'єкта енергетичної системи;
- санітарної відстані (розриву) від об'єкта;

Умовні позначення

Позначення існуючі	Позначення проектні	Найменування
		Межа розроблення детального плану території
		Територія індивідуальної житлової забудови
		Індивідуальний житловий будинок
		Господарська будівля
		Території закладів торгівлі
		Межі земельних ділянок
		Червона лінія
		Дороги, проїзди, тротуари
		ЛЕП

Детальний план території земельної ділянки площею 0,0583 га в селі Посіч, кадастровий номер 2625884601:02:001:0071, що надана "для будівництва житлового будинку господарських будівель та споруд" в землі громадського призначення "під магазин з офісними та складськими приміщеннями", Лисецька селищна рада						Стадія	Аркуш	Аркушів	
зм.	к-ть.	арк.	докум.	Підпис	Дата	Детальний план території	ДПТ	3	8
ГАП		Н. Шикман							
Архітектор		Н. Шикман							
Н. контр.		Н. Шикман							
План функціонального зонування території М 1:500						Архітектор Шикман Н. кваліфікаційний сертифікат АА №004654			



Пн

Експлікація будівель та споруд :

1. Магазин з офісними та складськими приміщеннями
2. Гостьова автостоянка
3. Індивідуальний житловий будинок
4. Господарська будівля

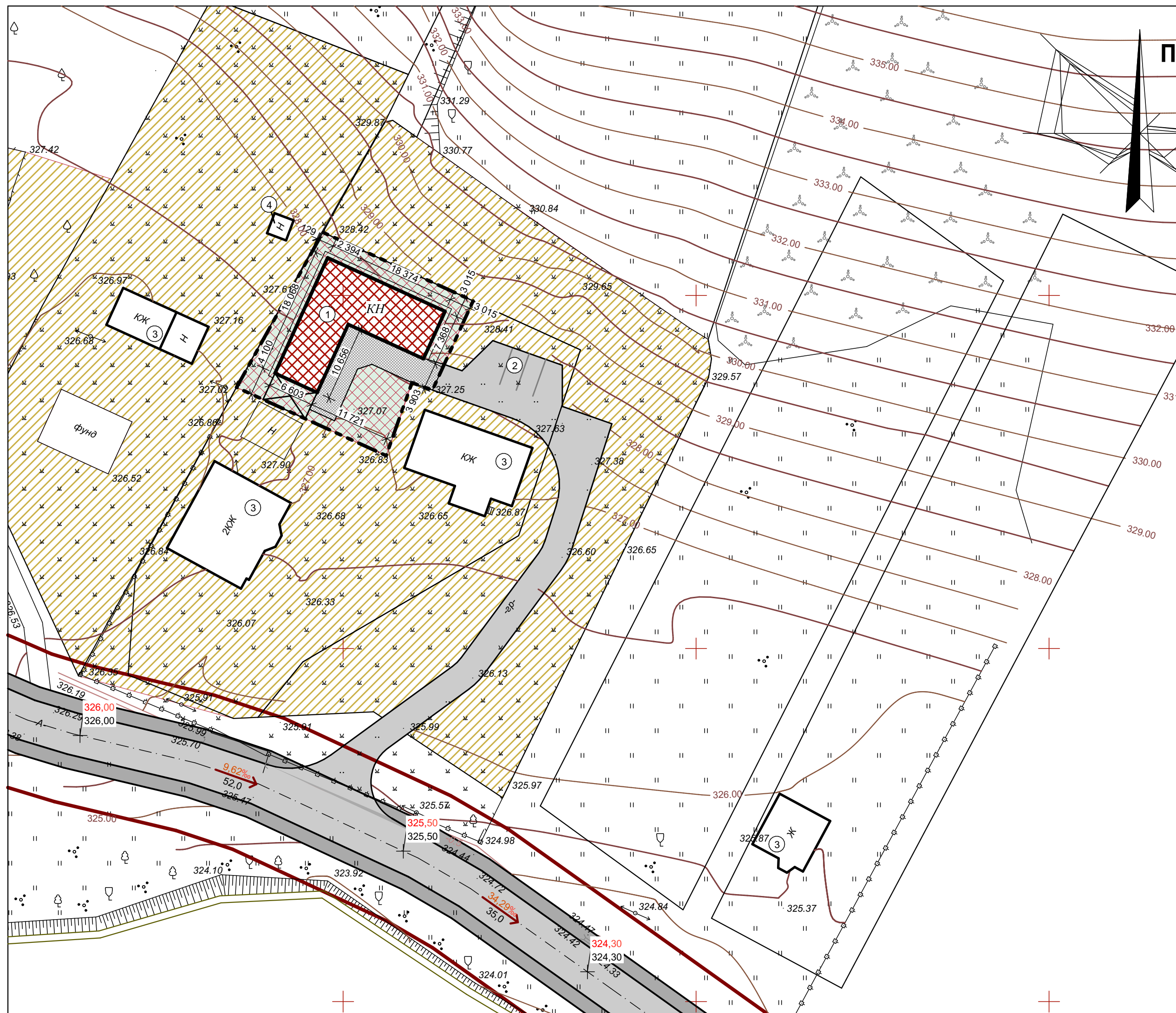
Техніко-економічні показники:

Площа ділянки - 0,0583
 Площа забудови - 207 м²

Умовні позначення

Позначення існуючі	Позначення проєктні	Найменування
		Межа розроблення детального плану території
		Територія індивідуальної житлової забудови
		Індивідуальний житловий будинок
		Господарська будівля
		Територія громадської забудови
		Магазин з офісними та складськими будівлями
		Червона лінія
		Дороги, проїзди, тротуари
		ЛЕП
		Шахтний колодязь
		Септик
		Водопровід
		Каналізація
		Лінії електропередач низької напруги

					Детальний план території земельної ділянки площею 0,0583 га в селі Посіч, кадастровий номер 2625884601:02:001:0071, що надана "для будівництва житлового будинку-господарських будівель та споруд" в землі громадського призначення "під магазин з офісними та складськими приміщеннями", Лисецька селищна рада				
зм.	к-ть.	арк.	докум.	Підпис	Дата	Детальний план території	Стадія	Аркуш	Аркушів
ГАП		Н. Шикман					ДПТ	3	8
Архітектор		Н. Шикман							
Н. контр.		Н. Шикман							
						Схема інженерного забезпечення території М 1:500	Архітектор Шикман Н. кваліфікаційний сертифікат АА №004654		



Пн

Експлікація будівель та споруд :

1. Магазин з офісними та складськими приміщеннями
2. Гостьова автостоянка
3. Індивідуальний житловий будинок
4. Господарська будівля

Техніко-економічні показники:

Площа ділянки - 0,0583
 Площа забудови - 207 м²

Умовні позначення

Позначення існуючі	Позначення проектні	Найменування
		Межа розроблення детального плану території
		Територія індивідуальної житлової забудови
		Індивідуальний житловий будинок
		Господарська будівля
		Територія громадської забудови
		Озеленення
		Магазин з офісними та складськими будівлями
		Межі земельних ділянок
		Червона лінія
		Дороги, проїзди, тротуари
		ЛЕП
		Існуюча відмітка Проектна відмітка
		Ухил (проміле) Довжина (м)

					Детальний план території земельної ділянки площею 0,0583 га в селі Посіч, кадастровий номер 2625884601:02:001:0071, що надана "для будівництва житлового будинку-господарських будівель та споруд" в землі громадського призначення "під магазин з офісними та складськими приміщеннями", Лисецька селищна рада				
зм.	к-ть.	арк.	докум.	Підпис	Дата	Детальний план території	Стадія	Аркуш	Аркушів
ГАП		Н. Шикман					ДПТ	3	8
Архітектор		Н. Шикман							
Н. контр.		Н. Шикман				Схема інженерної підготовки, благоустрою території та вертикального планування М 1:1000			Архітектор Шикман Н. кваліфікаційний сертифікат АА №004654