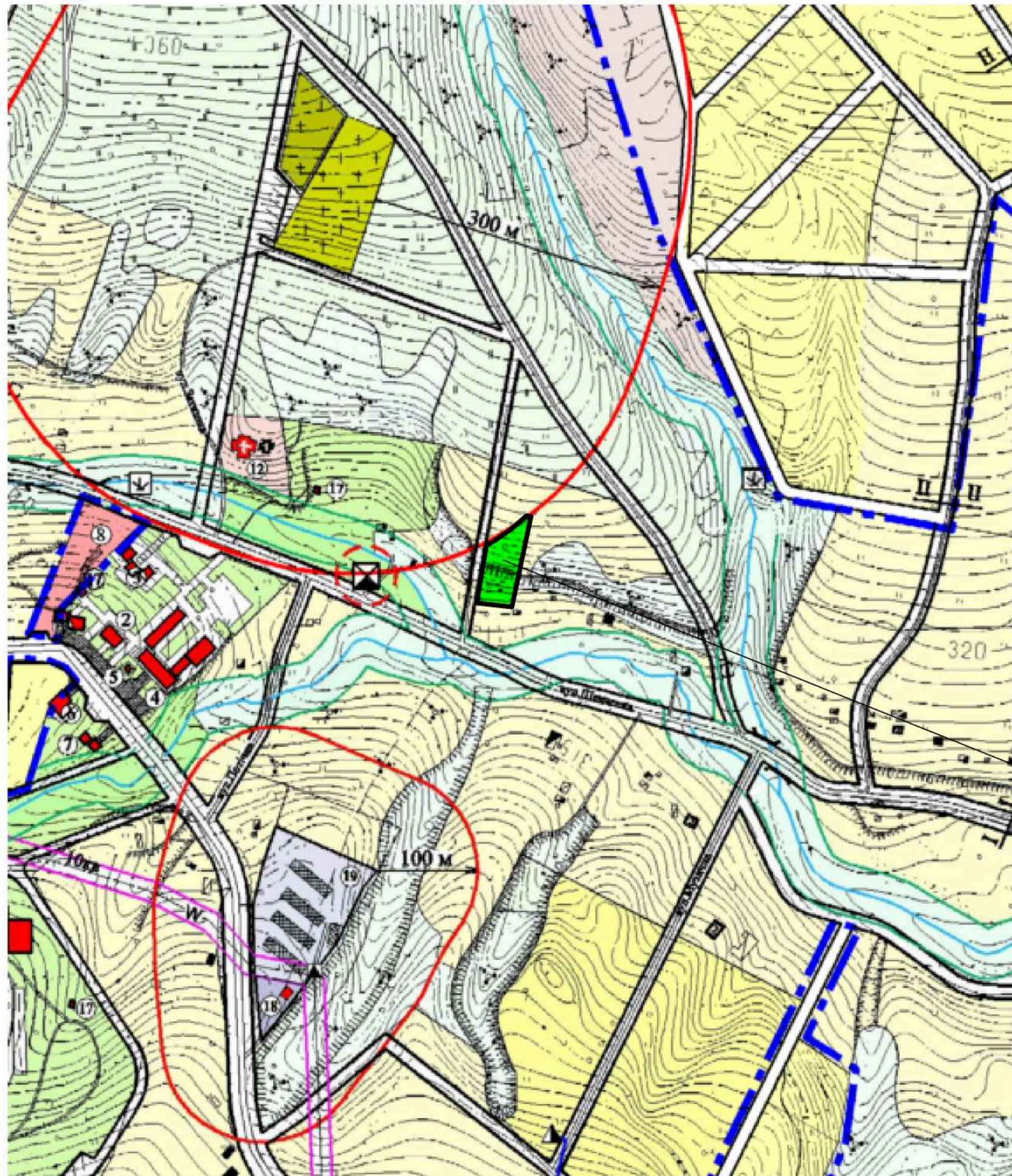


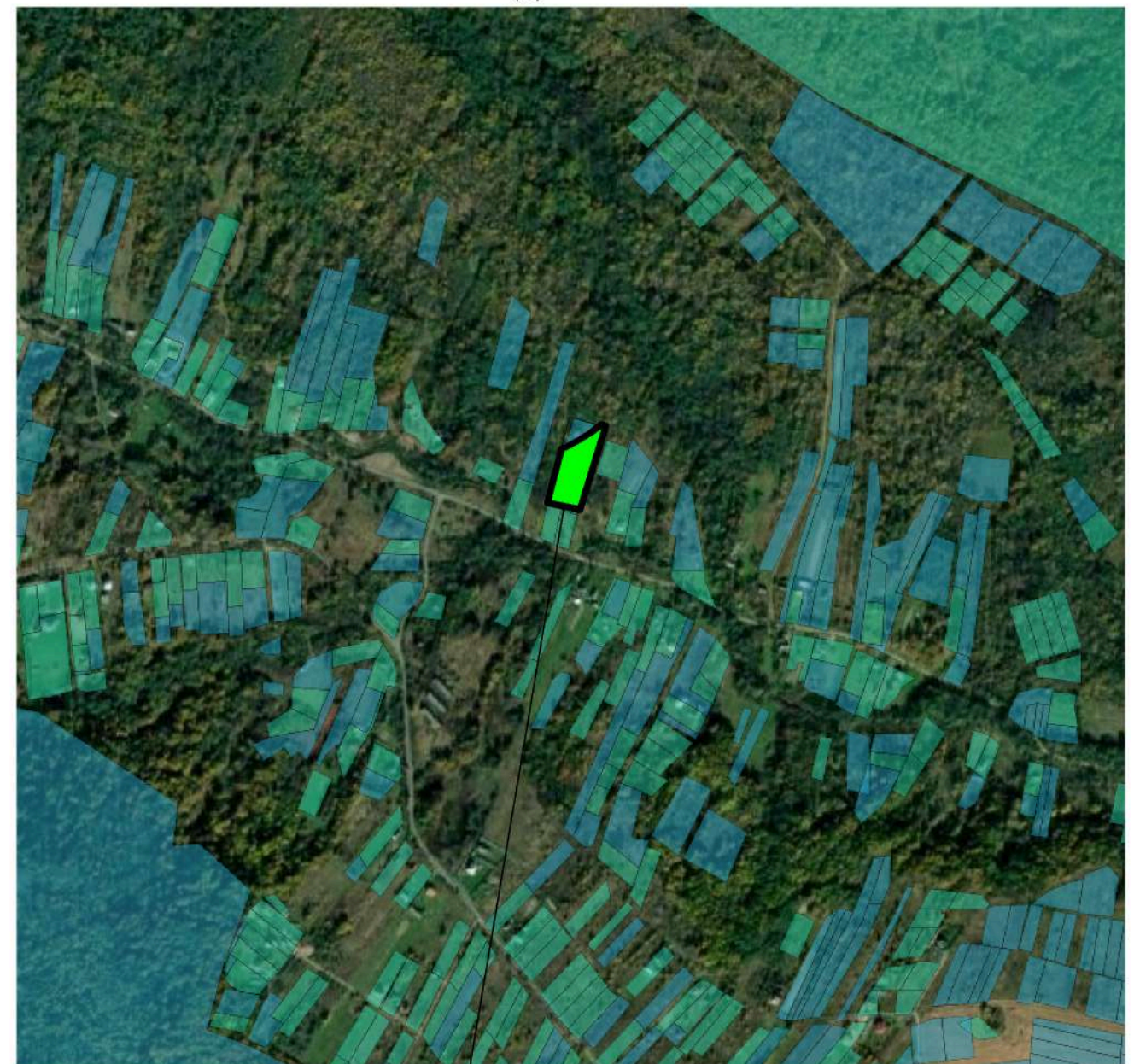


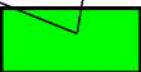
# СХЕМА РОЗТАШУВАННЯ ЗЕМЕЛЬНОЇ ДІЛЯНКИ У ПЛАНУВАЛЬНІЙ СТРУКТУРІ НАСЕЛЕНОГО ПУНКТУ


ФРАГМЕНТ ГЕНПЛАНУ С.ПОСІЧ



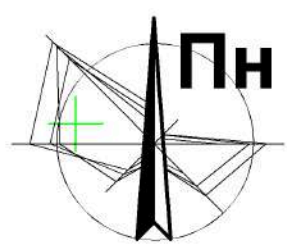
ФРАГМЕНТ З КАДАСТРОВОЇ КАРТИ



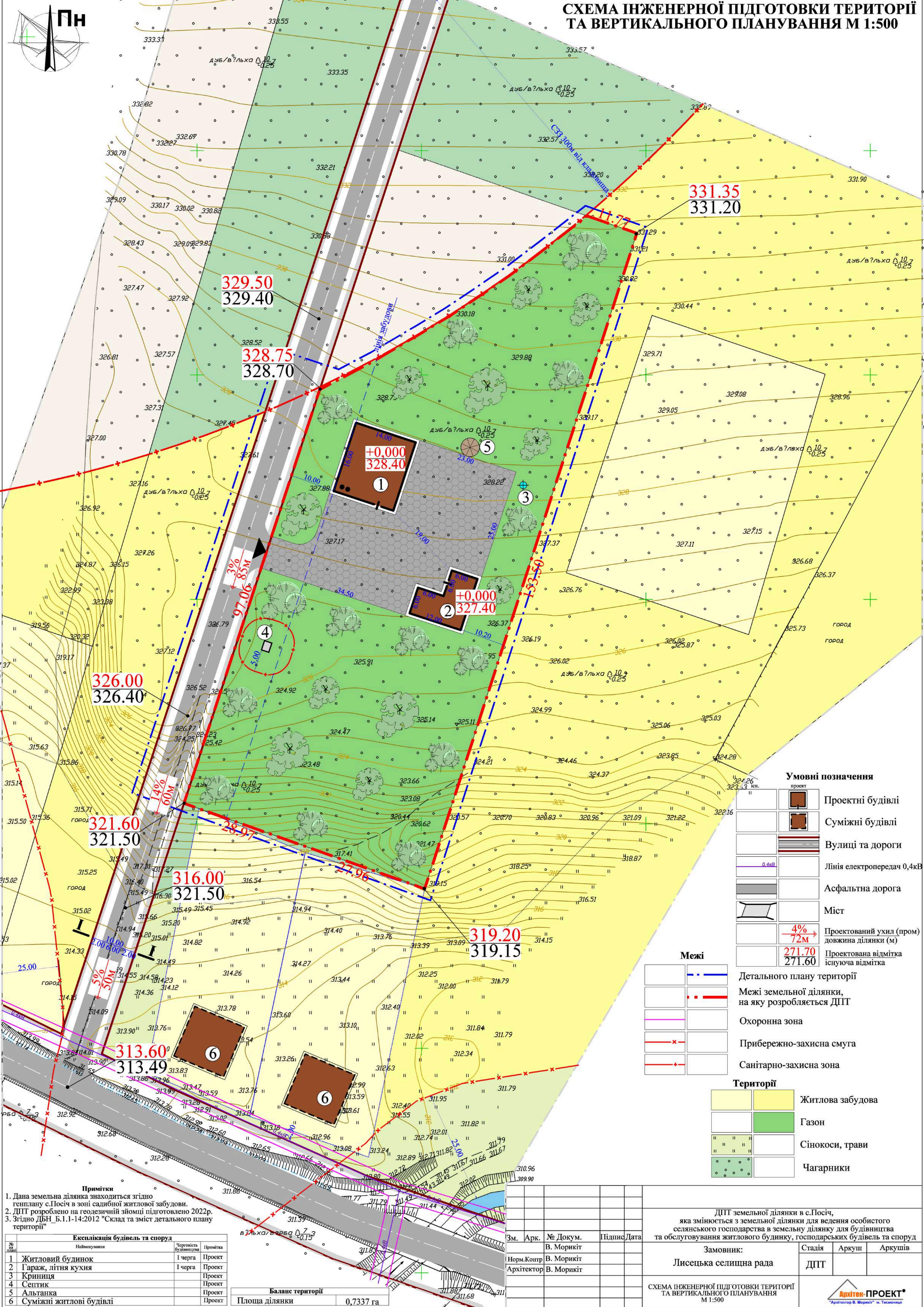
 -земельна ділянка,  
на яку розробляється ДПТ

						ДПТ земельної ділянки в с.Посіч, яка змінюється з земельної ділянки для ведення особистого селянського господарства в земельну ділянку для будівництва та обслуговування житлового будинку, господарських будівель та споруд				
Зм.	Арк.	№ Докум.	Підпис	Дата	Замовник:			Стадія	Аркуш	Аркушів
ГАП		В. Морикіт			Лисецька селищна рада			ДПТ		
Норм.Контр		В. Морикіт								
Архітектор		В. Морикіт								
					СХЕМА РОЗТАШУВАННЯ ЗЕМЕЛЬНОЇ ДІЛЯНКИ У ПЛАНУВАЛЬНІЙ СТРУКТУРІ НАСЕЛЕНОГО ПУНКТУ					





# СХЕМА ІНЖЕНЕРНОЇ ПІДГОТОВКИ ТЕРИТОРІЇ ТА ВЕРТИКАЛЬНОГО ПЛАНУВАННЯ М 1:500



### Умовні позначення

- Проектні будівлі
- Суміжні будівлі
- Вулиці та дороги
- Лінія електропередач 0,4кВ
- Асфальтна дорога
- Міст
- Проектований ухил (пром) довжина ділянки (м)
- Проектована відмітка існуюча відмітка

### Межі

- Детального плану території
- Межі земельної ділянки, на яку розробляється ДІП
- Охоронна зона
- Прибережно-захисна смуга
- Санітарно-захисна зона

### Території

- Житлова забудова
- Газон
- Сінокоси, трави
- Чагарники

**Примітки**  
 1. Дана земельна ділянка знаходиться згідно генплану с.Посіч в зоні садибної житлової забудови.  
 2. ДІП розроблено на геологічній зйомці, підготовлено 2022р.  
 3. Згідно ДБН Б.1.1-14:2012 "Склад та зміст детального плану території"

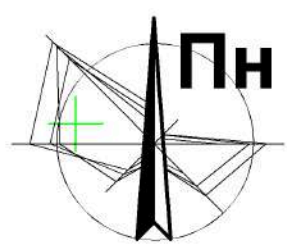
Експлікація будівель та споруд		
№ п/п	Найменування	Примітка
1	Житловий будинок	1 черга Проект
2	Гараж, літня кухня	1 черга Проект
3	Криниця	Проект
4	Септик	Проект
5	Альтанка	Проект
6	Суміжні житлові будівлі	Проект

Баланс території	
Площа ділянки	0,7337 га

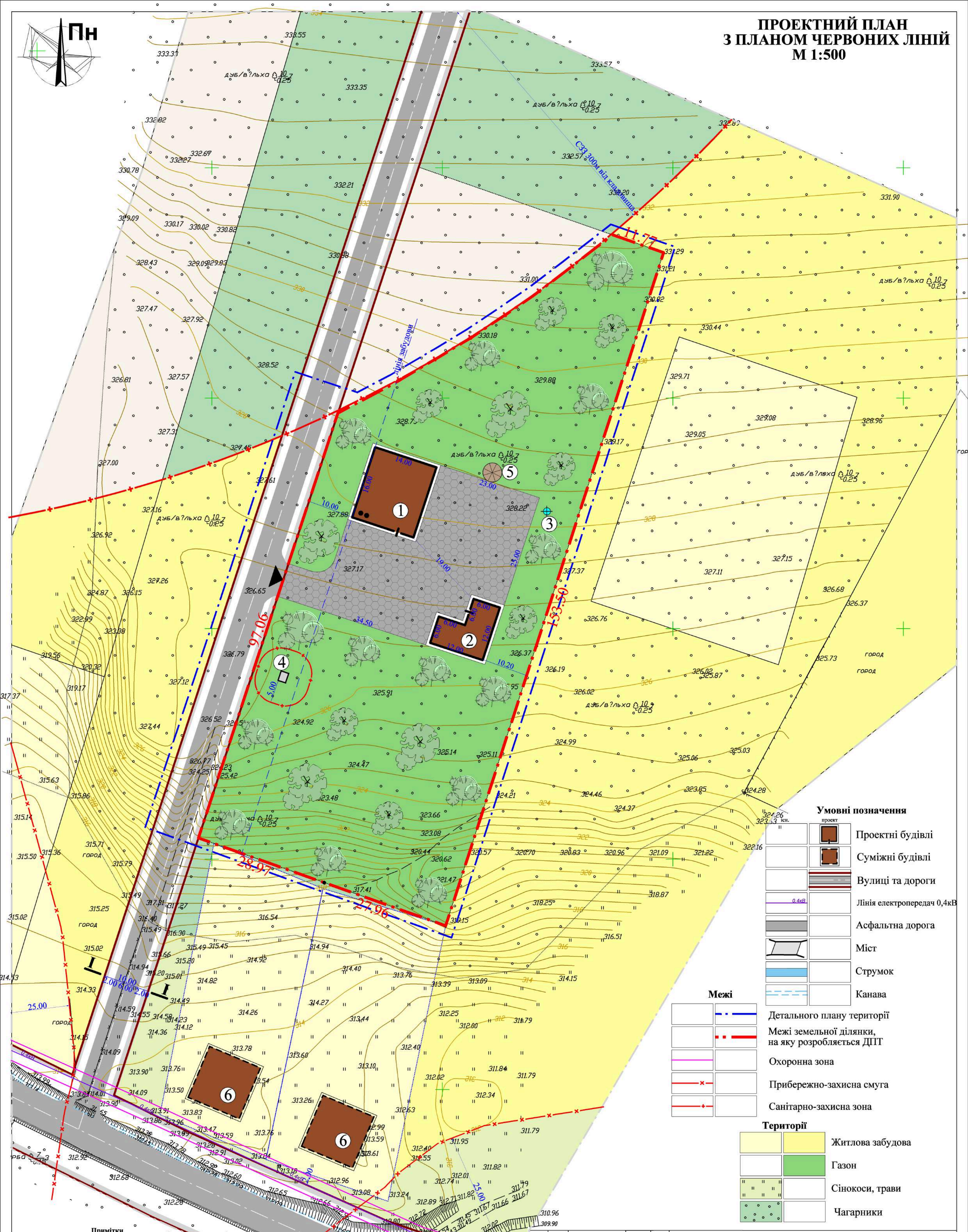
Зм.	Арк.	№ Докум.	Підпис	Дата
		В. Морикіт		
Норм.Контр.		В. Морикіт		
Архітектор		В. Морикіт		

ДІП земельної ділянки в с.Посіч, яка змінюється з земельної ділянки для ведення особистого селянського господарства в земельну ділянку для будівництва та обслуговування житлового будинку, господарських будівель та споруд		
Замовник:		Лисецька селищна рада
Стадія	Аркуші	Аркушів
ДІП		
СХЕМА ІНЖЕНЕРНОЇ ПІДГОТОВКИ ТЕРИТОРІЇ ТА ВЕРТИКАЛЬНОГО ПЛАНУВАННЯ М 1:500		





# ПРОЕКТНИЙ ПЛАН З ПЛАНОМ ЧЕРВОНИХ ЛІНІЙ М 1:500



### Умовні позначення

- Проектні будівлі
- Суміжні будівлі
- Вулиці та дороги
- Лінія електропередач 0,4кВ
- Асфальтна дорога
- Міст
- Струмок
- Канави

### Межі

- Детального плану території
- Межі земельної ділянки, на яку розробляється ДПТ
- Охоронна зона
- Прибережно-захисна смуга
- Санітарно-захисна зона

### Території

- Житлова забудова
- Газон
- Сінокосяки, трави
- Чагарники

**Примітки**  
 1. Дана земельна ділянка знаходиться згідно генплану с.Посіч в зоні садибної житлової забудови.  
 2. ДПТ розроблено на геодезичній зйомці підготовлено 2022р.  
 3. Згідно ДБН Б.1.1-14:2012 "Склад та зміст детального плану території" проектний план з планом червоних ліній

Експлікація будівель та споруд		
№ п/п	Найменування	Примітка
1	Житловий будинок	1 черга Проект
2	Гараж, літня кухня	1 черга Проект
3	Криниця	Проект
4	Септик	Проект
5	Альтанка	Проект
6	Суміжні житлові будівлі	Проект

Баланс території	
Площа ділянки	0,7337 га

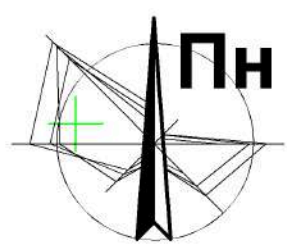
Зм.	Арк.	№ Докум.	Підпис	Дата
		В. Морикив		
Норм.Контр		В. Морикив		
Архітектор		В. Морикив		

ДПТ земельної ділянки в с.Посіч, яка змінюється з земельної ділянки для ведення особистого селянського господарства в земельну ділянку для будівництва та обслуговування житлового будинку, господарських будівель та споруд		
Замовник: Лисецька селищна рада		
Стадія	Аркуші	Аркушів
ДПТ		

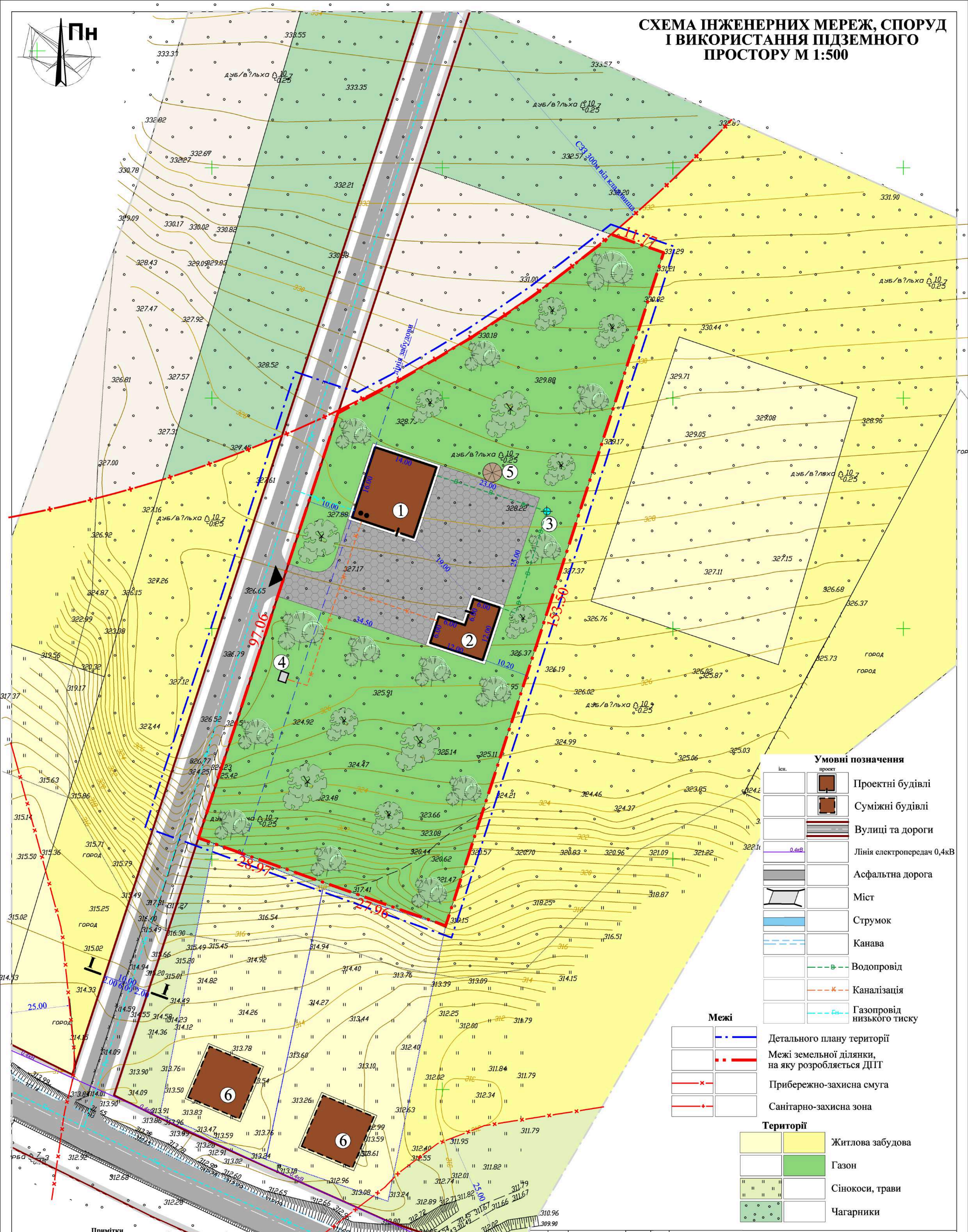
ПРОЕКТНИЙ ПЛАН  
З ПЛАНОМ ЧЕРВОНИХ ЛІНІЙ  
М 1:500







# СХЕМА ІНЖЕНЕРНИХ МЕРЕЖ, СПОРУД І ВИКОРИСТАННЯ ПІДЗЕМНОГО ПРОСТОРУ М 1:500



**Умовні позначення**

ісп.	проект	Проектні будівлі
		Суміжні будівлі
		Вулиці та дороги
		Лінія електропередач 0,4кВ
		Асфальтна дорога
		Міст
		Струмок
		Канави
		Водопровід
		Каналізація
		Газопровід низького тиску

**Межі**

		Детального плану території
		Межі земельної ділянки, на яку розробляється ДПТ
		Прибережно-захисна смуга
		Санітарно-захисна зона

**Території**

		Житлова забудова
		Газон
		Сінокосяки, трави
		Чагарники

**Примітки**  
 1. Дана земельна ділянка знаходиться згідно генплану с.Посіч в зоні садибної житлової забудови.  
 2. ДПТ розроблено на геодезичній зйомці підготовлено 2022р.  
 3. Згідно ДБН Б.1.1-14:2012 "Склад та зміст детального плану території" проектний план з планом червоних ліній

**Експлікація будівель та споруд**

№ п/п	Найменування	Черговість будівництва	Примітка
1	Житловий будинок	1 черга	Проект
2	Гараж, літня кухня	1 черга	Проект
3	Криниця		Проект
4	Септик		Проект
5	Альтанка		Проект
6	Суміжні житлові будівлі		Проект

**Баланс території**

Площа ділянки	0,7337 га
---------------	-----------

Зм.	Арк.	№ Докум.	Підпис	Дата
		В. Морикіт		
Норм.Контр		В. Морикіт		
Архітектор		В. Морикіт		

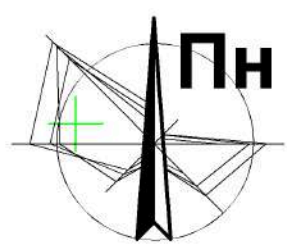
ДПТ земельної ділянки в с.Посіч, яка змінюється з земельної ділянки для ведення особистого селянського господарства в земельну ділянку для будівництва та обслуговування житлового будинку, господарських будівель та споруд

Замовник: Лисецька селищна рада

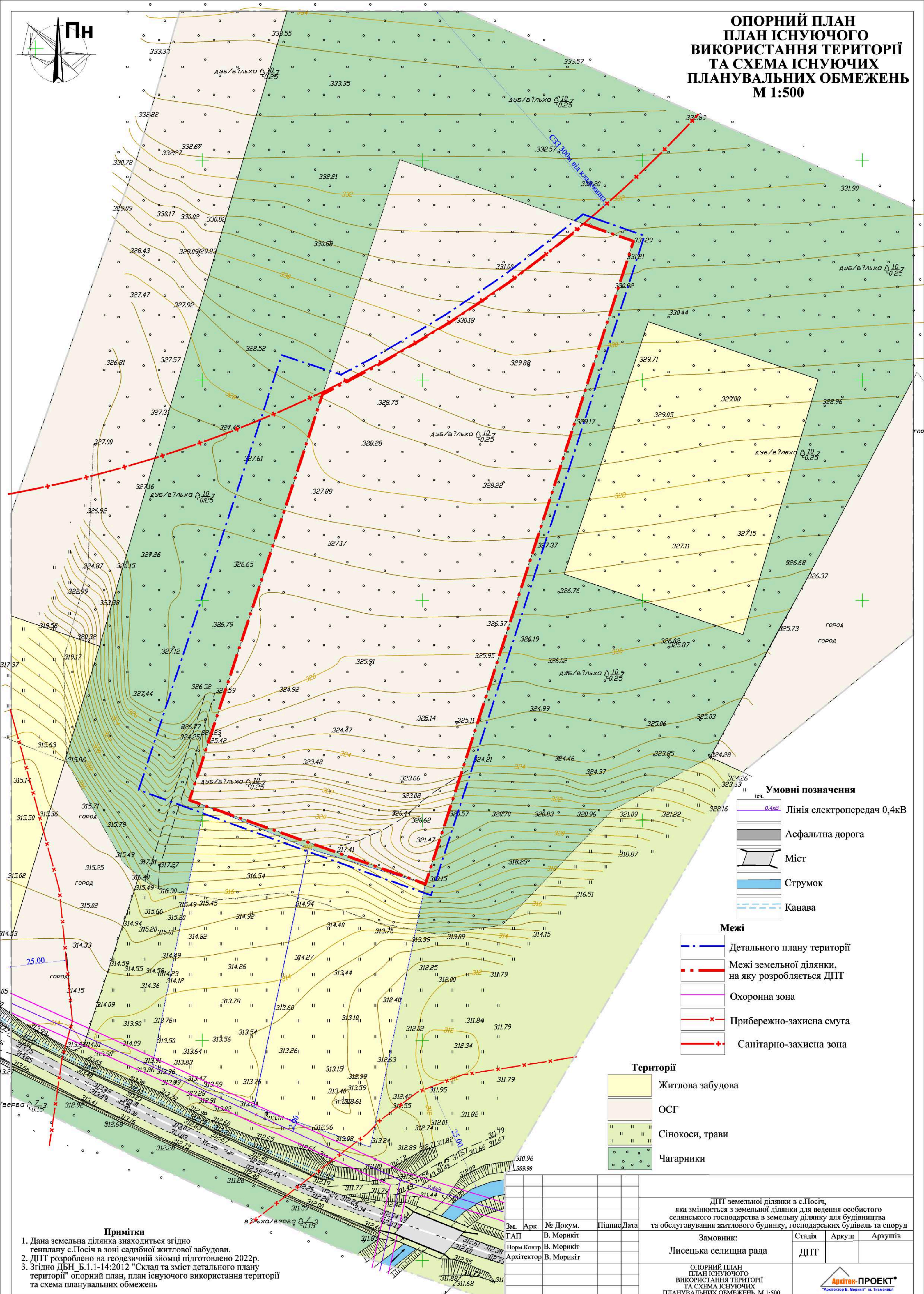
Стадія	Аркуші	Аркушів
ДПТ		

СХЕМА ІНЖЕНЕРНИХ МЕРЕЖ, СПОРУД І ВИКОРИСТАННЯ ПІДЗЕМНОГО ПРОСТОРУ М 1:500





**ОПОРНИЙ ПЛАН  
ПЛАН ІСНУЮЧОГО  
ВИКОРИСТАННЯ ТЕРИТОРІЇ  
ТА СХЕМА ІСНУЮЧИХ  
ПЛАНУВАЛЬНИХ ОБМЕЖЕНЬ  
М 1:500**



**Умовні позначення**

- 0,4кВ Лінія електропередач 0,4кВ
- Асфальтна дорога
- Міст
- Струмок
- Канава

**Межі**

- Детального плану території
- Межі земельної ділянки, на яку розробляється ДПТ
- Охоронна зона
- Прибережно-захисна смуга
- Санітарно-захисна зона

**Території**

- Житлова забудова
- ОСГ
- Сінокоси, трави
- Чагарники

**Примітки**

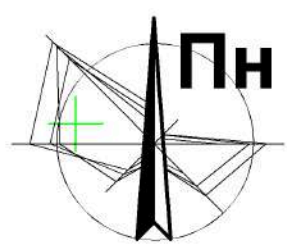
1. Дана земельна ділянка знаходиться згідно генплану с.Посіч в зоні садибної житлової забудови.
2. ДПТ розроблено на геодезичній зйомці підготовлено 2022р.
3. Згідно ДБН Б.1.1-14:2012 "Склад та зміст детального плану території" опорний план, план існуючого використання території та схема планувальних обмежень

Зм.	Арк.	№ Докум.	Підпис	Дата
ГАП	В. Морикіт			
Норм.Контр	В. Морикіт			
Архітектор	В. Морикіт			

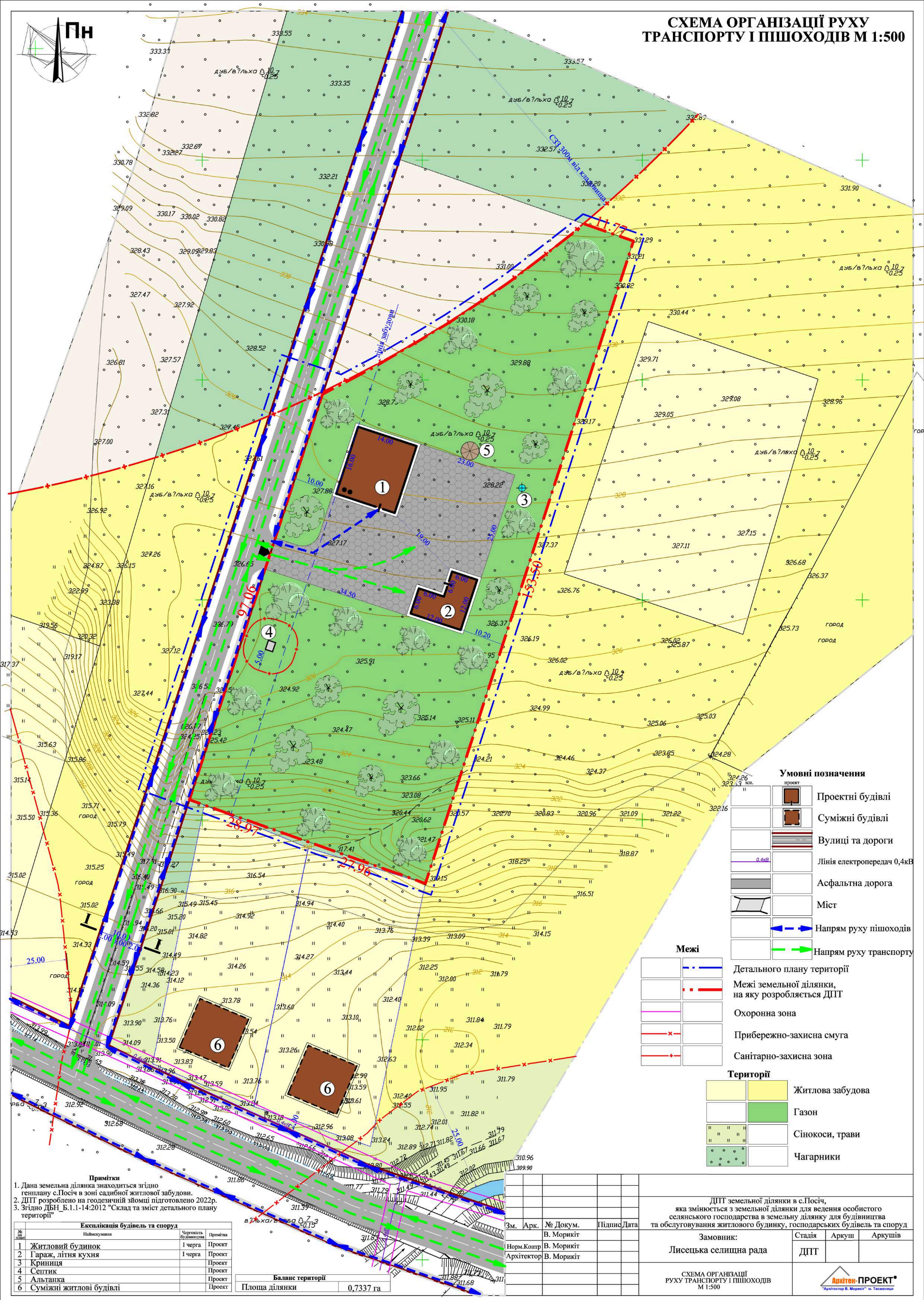
ДПТ земельної ділянки в с.Посіч, яка змінюється з земельної ділянки для ведення особистого селянського господарства в земельну ділянку для будівництва та обслуговування житлового будинку, господарських будівель та споруд		
Замовник: Лисецька селищна рада		Стадія ДПТ
ОПОРНИЙ ПЛАН ПЛАН ІСНУЮЧОГО ВИКОРИСТАННЯ ТЕРИТОРІЇ ТА СХЕМА ІСНУЮЧИХ ПЛАНУВАЛЬНИХ ОБМЕЖЕНЬ М 1:500		Аркуші Аркушів







# СХЕМА ОРГАНІЗАЦІЇ РУХУ ТРАНСПОРТУ І ПІШОХОДІВ М 1:500



### Умовні позначення

- Проектні будівлі
- Суміжні будівлі
- Вулиці та дороги
- Лінія електропередач 0,4кВ
- Асфальтна дорога
- Міст
- Напрямок руху пішоходів
- Напрямок руху транспорту

### Межі

- Детального плану території
- Межі земельної ділянки, на яку розробляється ДПТ
- Охоронна зона
- Прибережно-захисна смуга
- Санітарно-захисна зона

### Території

- Житлова забудова
- Газон
- Сінокося, трави
- Чагарники

**Примітки**  
 1. Дана земельна ділянка знаходиться згідно генплану с.Посіч в зоні садибної житлової забудови.  
 2. ДПТ розроблено на геодезичній зйомці підготовлено 2022р.  
 3. Згідно ДБН Б.1.1-14:2012 "Склад та зміст детального плану території"

Експлікація будівель та споруд		
№ п/п	Найменування	Примітка
1	Житловий будинок	1 черга Проект
2	Гараж, літня кухня	1 черга Проект
3	Криниця	Проект
4	Септик	Проект
5	Альтанка	Проект
6	Суміжні житлові будівлі	Проект

Баланс території	
Площа ділянки	0,7337 га

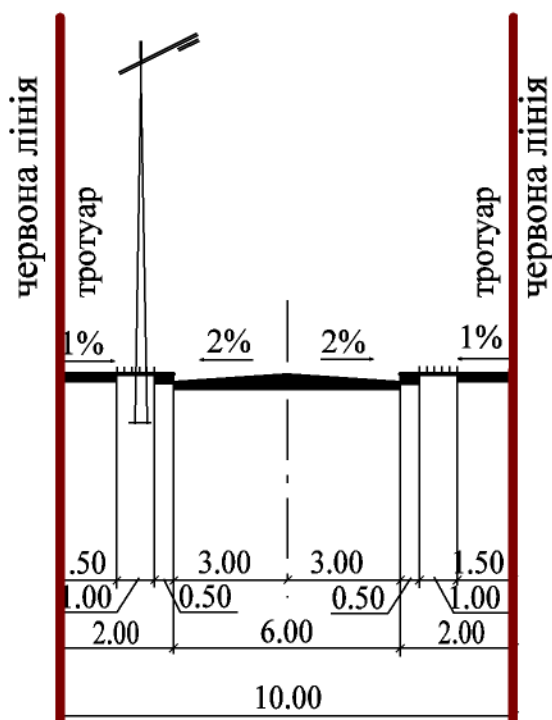
Зм.	Арк.	№ Докум.	Підпис	Дата
		В. Морикіт		
Норм.Контр		В. Морикіт		
Архітектор		В. Морикіт		

ДПТ земельної ділянки в с.Посіч, яка змінюється з земельної ділянки для ведення особистого селянського господарства в земельну ділянку для будівництва та обслуговування житлового будинку, господарських будівель та споруд		
Замовник:		Лисецька селищна рада
Стадія	Аркуші	Аркушів
ДПТ		
СХЕМА ОРГАНІЗАЦІЇ РУХУ ТРАНСПОРТУ І ПІШОХОДІВ М 1:500		



# КРЕСЛЕННЯ ПОПЕРЕЧНИХ ПРОФІЛІВ ВУЛИЦЬ М 1:50

## Розріз I-I



					ДПТ земельної ділянки в с.Посіч, яка змінюється з земельної ділянки для ведення особистого селянського господарства в земельну ділянку для будівництва та обслуговування житлового будинку, господарських будівель та споруд			
Зм.	Арк.	№ Докум.	Підпис	Дата	Замовник: Лисецька селищна рада	Стадія	Аркуш	Аркушів
ГАП		В. Морикіт				ДПТ		
Норм.Контр		В. Морикіт						
Архітектор		В. Морикіт			КРЕСЛЕННЯ ПОПЕРЕЧНИХ ПРОФІЛІВ ВУЛИЦЬ М 1:50			
					